



Plan lokalizacji i najbliższe środki komunikacji



Opiekunka zwiedzających podczas rozmowy z gośćmi Centrum Informacji



Odwiedzający z przewodnikiem do słuchania w Centrum Informacji



Warsztaty dla uczniów na polu stel



Księgarnia w Centrum Informacji



INFORMACJE POMNIK POMORDOWANYCH ŻYDÓW EUROPY WRAZ Z CENTRUM INFORMACJI



CZAS OTWARCIA I ADRESY

Pole stel

dostępne codziennie przez 24 h

Centrum Informacji

kwiecień–wrzesień: wt.–niedz. godz. 10–20

(ostatnie wejście godz. 19.15)

październik–marzec: wt.–niedz. 10–19

(ostatnie wejście godz. 18.15)

Nieczynne: 1 stycznia, od 24 do 26 grudnia

Wstęp bezpłatny

Adres

Cora-Berliner-Straße 1, 10117 Berlin

www.stiftung-denkmal.de

KONTAKT

Obsługa zwiedzających

(pn.–czw. godz. 10–16, piąt. godz. 10–13)

Tel. +49–(0)30–26 39 43–36

Faks +49–(0)30–26 39 43–21

E-Mail: besucherservice@stiftung-denkmal.de

Fundacja

Tel. +49–(0)30–26 39 43–11

E-Mail: info@stiftung-denkmal.de

Prasa

Tel. +49–(0)30–26 39 43–26

E-Mail: presse@stiftung-denkmal.de

Datki

Mogą Państwo wesprzeć naszą pracę:

Berliner Sparkasse, Konto: 6600 0076 62

BLZ: 100 500 00; BIC: BELADEBEXX

IBAN: DE24 1005 0000 6600 0076 62

Bardzo dziękujemy!

www.stiftung-denkmal.de

POLECAMY PAŃSTWU W PODCZAS ZWIEDZANIA

Audioprzewodnik

Audioprzewodnik oferuje wgląd w historię i europejski wymiar Holocaustu. Między innymi posłuchać można relacji historyków biorących udział w organizacji wystawy na temat ich pracy.

Języki: niemiecki, angielski i holenderski

Cena: 4 Euro (ze zniżką 2 Euro)

Audiotłumaczenie

Dostępne jest tłumaczenie audio tekstów pojawiających się na wystawie.

Języki: hiszpański, włoski, francuski, hebrajski, polski i rosyjski

Cena: 4 Euro (ze zniżką 2 Euro)

Przewodniki dla osób o szczególnych potrzebach

Dla gości z ograniczeniami słuchowymi proponujemy przewodnik wideo w języku migowym, dla gości niewidomych i z wadami wzroku posiadamy specjalne wersje obsługi.

Język: niemiecki

Cena: bezpłatnie

Te trzy oferty dostępne są na recepcji.

INNE OFERTY

Oprowadzanie publiczne

sob.: godz. 15 (w języku angielskim);

niedz: godz. 15 (w języku niemieckim).

Nie jest wymagana wcześniejsza rejestracja.

Miejsce spotkania: winda Cora-Berliner i Hannah-Arendt-Straße

Liczba uczestników: maks. 25 osób

Cena: bezpłatnie

Oprowadzanie grup

Obsługa zwiedzających organizuje oprowadzanie grup w wielu językach. Uwzględniane są dotychczasowa wiedza i szczególne zainteresowania uczestników.

Warsztaty i lekcje muzealne

Dla uczniów i dorosłych dostępne jest szeroka oferta tematycznych warsztatów w języku niemieckim odnośnie Pomnika i wystawy. Tematem przeznaczonym dla uczniów Dnia Projektu w archiwum wideo są wywiady z osobami, które przeżyły Holocaust.

Inne oferty edukacyjne pod adresem:

www.stiftung-denkmal.de. W celu rezerwacji proszę skontaktować się z obsługą zwiedzających.

PUBLIKACJE

Folder

Folder dotyczący pomnika ofiar Holocaustu dostępny jest w 20 językach i w Braille’u.

DVD i katalog

W księgarni Centrum Informacji mogą Państwo nabyć katalog i DVD na temat pomnika. Obie publikacje uzupełniają treść wystawy o obszerne materiały związane z jej tematem.

Książka o wystawie

Książka ukazała się w wydawnictwie Deutscher Kunstverlag. Dostarcza ona zarówno bogatych informacji dotyczących wystawy, jak i opisuje tło jej powstania. W książce dostępny jest przegląd miejsc pamięci i historycznych informacji z najbliższej okolicy.

Relacje świadków z tamtych czasów

Fundacja publikuje, jako własną serię wspomnienia osób, które przeżyły Holocaust.

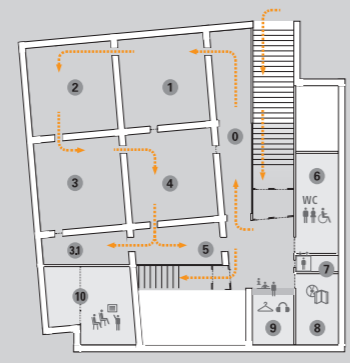
Inne publikacje: www.stiftung-denkmal.de



Budowa pomnika, lipiec 2004



Wejście do położonego pod ziemię Centrum Informacji



Sala Świadectw



Sala Rodzin



Sala Miejsc



Portal miejsc pamięci

CHRONOLOGIA

Pomnik Pomordowanych Żydów Europy w samym środku Berlina jest centralnym miejscem pamięci ofiar Holocaustu w Niemczech. Swój początek zawdzięcza inicjatywie obywateli skupionych wokół publicystki Lei Rosh i historyka Eberharda Jäckela z końca lat 80-tych. 25 czerwca 1999 Niemiecki Bundestag uchwalił ustawę o budowie pomnika według projektu Petera Eisenmana oraz o założeniu Fundacji na Rzecz Budowy Pomnika. Dnia 1 kwietnia 2003 rozpoczęto budowę, zaś dnia 12 maja 2005 nastąpiło jego odsłonięcie dla szerszej publiki.

Pomnik składa się z pola stel o powierzchni 19.000 m² z 2.711 betonowymi prostopadłościanami oraz z Centrum Informacji. Znajdująca się tam wystawa, dotycząca prześladowania i eksterminacji Żydów Europy oraz historycznych miejsc upamiętniających tę zbrodnię, została zaprojektowana przez Dagmar von Wilcken. Miejsce to odwiedzane jest rocznie przez niemal milion gości.

Po zmianie ustawy z dnia 3 lipca 2009 Fundacja na Rzecz Pomnika Pomordowanych Żydów Europy opiekuje się także pomnikami Pamięci Homoseksualistów Prześladowanych przez Nazistów oraz Pomordowanych Sinty i Romów.

Bardzo dziękujemy za zainteresowanie Pomnikiem! Prosimy przestrzegać następujących zaleceń:

POLE STEL

- Wchodzenie odbywa się przez cały rok na własne ryzyko.
- Nie zezwala się wchodzić na stele. Hałas, palenie tytoniu i spożywanie napojów alkoholowych jest również zabronione.

CENTRUM INFORMACJI

- Przy wejściu do Centrum Informacji może dojść do oczekiwania z powodu dużej ilości odwiedzających i krótkiej kontroli bezpieczeństwa.
- Nie zaleca się zwiedzania wystawy dzieciom poniżej 14 roku życia.
- W Centrum Informacji prosimy wyłączenie telefonu komórkowego i fotografowanie bez lampy błyskowej.

W razie pytań i życzeń prosimy zwrócić się do naszych opiekunów!

OPROWADZANIE PO CENTRUM INFORMACJI

POCZĄTEK 0

Wystawę rozpoczyna zarys nazistowskiej polityki terroru od 1933 do 1945 roku. Za pomocą tekstu i obrazu pokazane zostały prześladowanie i zagłada Żydów europejskich. Sześć portretów w dużym formacie jest tu symbolem około sześciu milionów ofiar.

SALA ŚWIADECTW 1

Punktem centralnym pierwszego pomieszczenia tematycznego są wpisy do pamiętników, listy i ostatnie notatki, które powstały podczas prześladowań. Ta płaszczyzna osobista uzupełniona jest o nagrany tekst, w którym wymienia się liczby ofiar w dotkniętych krajach europejskich w granicach od 1937 roku.

SALA RODZIN 2

Na przykładzie 15 rodzin pokazane są różne żydowskie świąty. Zdjęcia i osobiste dokumenty odzwierciedlają różnorodność europejskiego judaizmu przed Holocaustem i relacjonują rozpad, wygnanie i wymordowanie tych ludzi.

SALA NAZWISK 3

W tym pomieszczeniu odwiedzający usłyszy nazwiska i krótkie biografie pomordowanych i zaginionych Żydów z całej Europy. Odczytywanie historii życia wszystkich ofiar w tej formie trwałoby prawie sześć lat, siedem miesięcy i 27 dni.

Dzięki hojnemu wsparciu Komitetu Społecznego na Rzecz Pomnika Pomordowanych Żydów Europy e.V. zbiory sali nazwisk są wciąż uzupełniane.

SALA MIEJSC 4

W tym pomieszczeniu przedstawiany jest Holocaust w swoim geograficznym zasięgu na całą Europę. Główny aspekt tworzą miejsca zbrodni w Europie Środkowej i Wschodniej. Za pomocą historycznego materiału filmowego i fotografii zaprezentowano 220 przykładowych miejsc prześladowań i zagłady Żydów europejskich i innych ofiar.

PORTAL MIEJSC PAMIĘCI 5

Portal przedstawia aktualne i historyczne informacje dotyczące miejsc pamięci, muzeów i pomników oraz umożliwia spojrzenie na europejski krajobraz wspomnień związanych z Holocaustem i II Wojną Światową: www.stiftung-denkmal.de

INNE BAZY DANYCH 6

Baza danych z imionami i nazwiskami ofiar Holocaustu izraelskiego miejsca pamięci Yad Vashem z ponad trzema milionami wpisów stoi otworem dla indywidualnych poszukiwań, podobnie jak »Księga pamiątkowa federalnego archiwum dla ofiar nazistowskiego prześladowania Żydów w Niemczech (1933 –1945)«.

ARCHIWUM WIDEO 7

Archiwum filmów wideo »Mówić wbrew wszystkiemu« proponuje przy dziesięciu komputerowych terminalach wywiady w różnych językach z osobami, które przeżyły Holocaust. Archiwum otwarte jest w każdą niedzielę. Istnieje możliwość wyszukiwania w filmach informacji na temat miejsc, osób lub wydarzeń historycznych.

W lobby znajduje się terminal, w którym udokumentowane zostały debaty dotyczące Pomnika Pomordowanych Żydów Europy, które odbyły się między 1999 a 2005 rokiem.